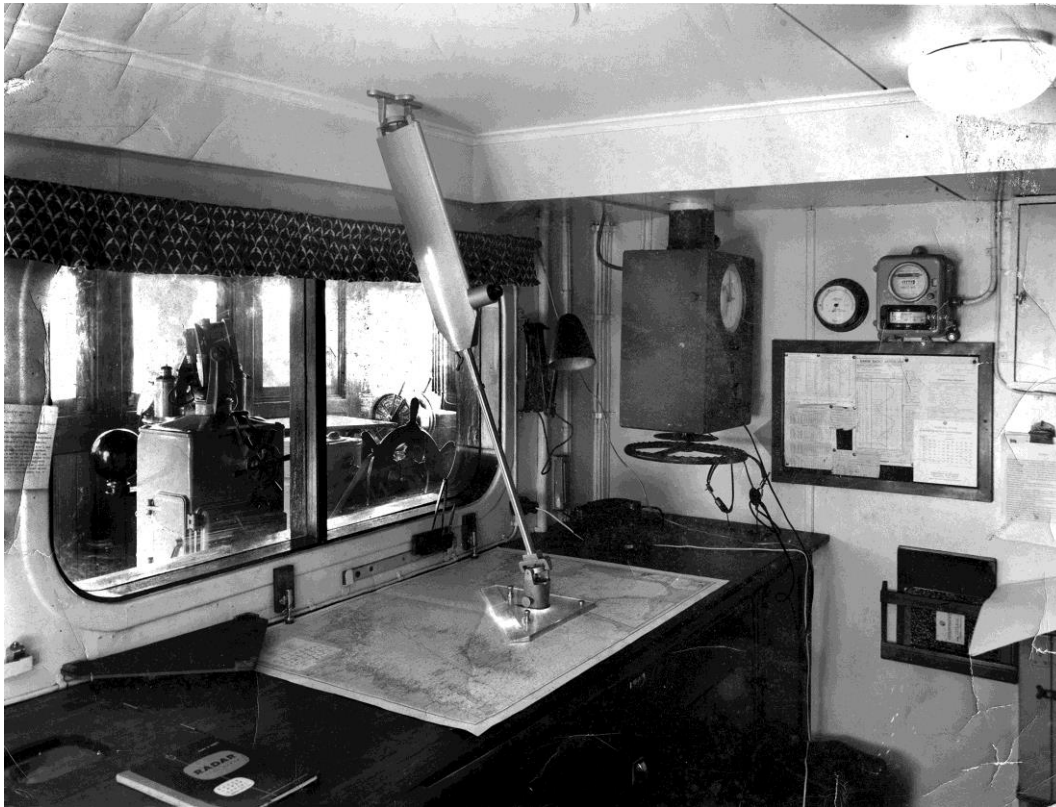


## Supermarin Universal Plotter



Bilden föreställer navigationshytten ombord i Sven Mattssons 1956 i Holland nybyggda motorfartyg SOLKLINT. Ned från taket hänger en sinnrik konstruktion som samma år lanserades på marknaden som "Supermarin Universal Plotter". Den hade uppfunnits och patenterats av civilingenjören Bo Almqvist och Kungl. Sjöfartsstyrelsens byråsekreterare Urban Bonthelius. Tillverkning och försäljning av apparaten skedde genom ett företag som hette AB Supermarin i Stockholm.

Vitsen med apparaten var att den mekaniskt kunde parallellförflytta linjer med stor precision. Sådant som traditionellt utförts ombord med hjälp av graderade vinkelhakar ("transportörer") för att bestämma en kursriktnings vinkelförhållande till sjökortets meridianlinjer. I jämförelse med de mekaniska ritapparater som fanns på ingenjörernas ritbord, tog den här betydligt mindre plats i anspråk. Dessutom var den försedd med dimbar belysning för nattnavigering.

Supermarins plotter är en av alla dessa fantastiska uppfinningar som kom lite för sent för att få någon egentlig spridning. Mekaniska system skulle snart utdateras av digitala (datorer och satelliter).

Apparaten på bilden är en av få som överlevt och finns nu uppmonterad på ett liknande sätt i Slite sjöfartsmuseum. Den har museets inventarienummer 151