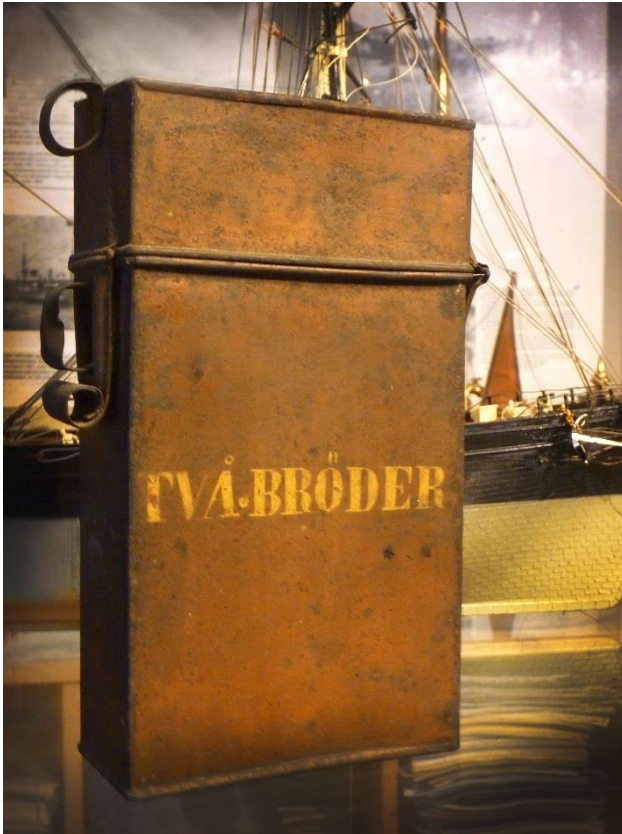


Dokumentskrin



Viktiga papper som berör skeppet och dess last har krävt särskilt skydd samtidigt som de också enkelt skulle kunna tas med om besättningen vid ett eventuellt haveri skulle tvingas lämna skeppet.

Museets skrin (med måtten 12 x 21 x 5 cm) är tillverkat av bleckplåt och har tillhört galeasen *Två Bröder*, byggd år 1838 i Lerhamn på Kullahalvön i Skåne.

Fartyget var utan bogspröt strax under 20 meter långt och ursprungligen riggat som jakt (enmastat segelfartyg). Det hörde från början hemma i Laholm, men fick på 1860-talet Lerhamn och senare Höganäs som hemort.

Destinerat till Kiel med trävaror från Sundsvall, överseglades *Två Bröder* natten mot den 21 augusti 1883 av ångaren *Moskwa* utanför Gotland och inbogserades svårt skadad till Slite. Vraket köptes där vid sedvanlig auktion av lantbrukaren Magnus Fredrik Alexander Nyberg i Lärbro. *Två Bröder* sattes i stånd igen och fick då ytterligare en mast (galeastackling), Holger Hansson från Kylley som befälhavare och Slite som hemmahamn.

Två Bröder höggs upp 1905.

Skrinet har inventarienummer 123 i Slite sjöfartsmuseum.